

 Future Processing

SmartFlow



MONITOR
STRAT
WODY

www.smart-flow.eu



The illustration shows a 3D perspective of a city grid. Buildings of various sizes, trees, and streetlights are scattered across the grid. Several orange Wi-Fi signal icons are placed at various points, suggesting a network of smart infrastructure. A white line with a circular end point extends from the top left towards the center of the grid. At the bottom center, a white line with a circular end point extends downwards, ending in two water droplets, symbolizing water monitoring.

CZYM JEST SMARTFLOW?

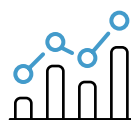
SmartFlow to narzędzie do **inteligentnego zarządzania siecią** wodociągową, które zbiera dane z czujników rozmieszczonych na obszarze miasta. Dane te następnie są analizowane i przetwarzane, a nieprawidłowości wyświetlane są na mapie miasta w postaci powiadomień (alarmów). Dzięki temu dane o problemach na sieci analizowane są szybciej, a awarie trwają krócej i generują mniejsze straty.



ZBIERANIE DANYCH
Z CZUJNIKÓW



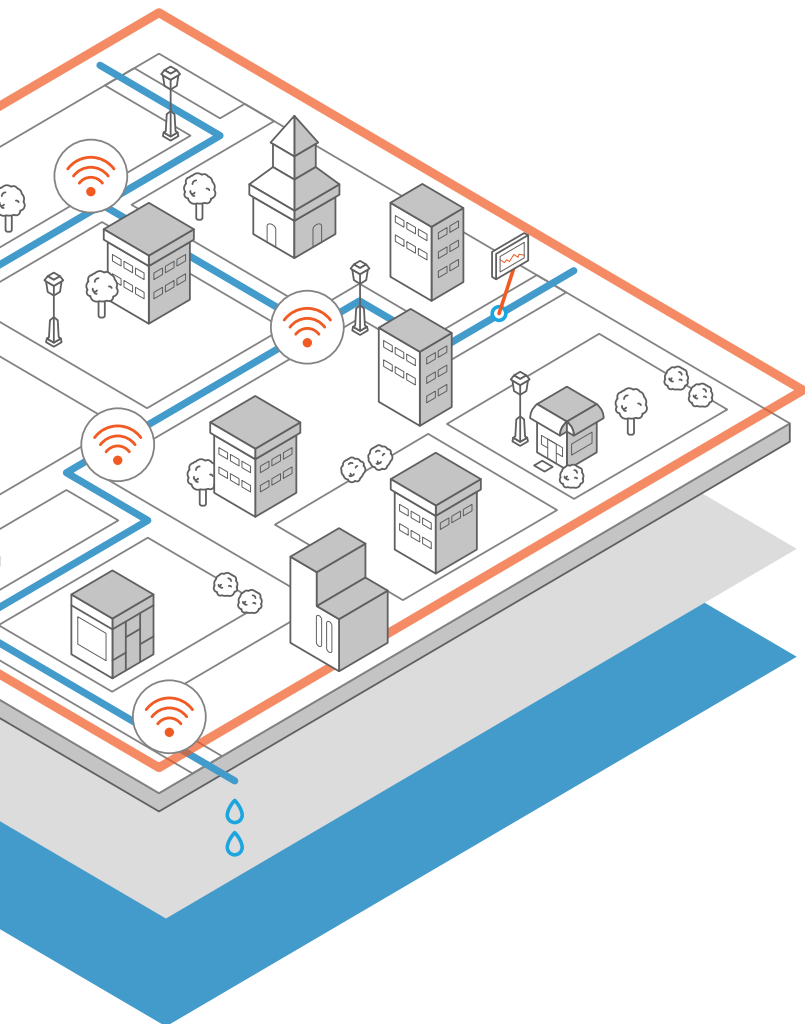
PRZETWARZANIE
I ANALIZA



WIZUALIZACJA
I DIAGNOSTYKA



ALARM



KORZYŚCI

- ▶ Szybsza reakcja na nieprawidłowości w sieci wodociągowej
- ▶ Realne zmniejszenie strat wody
- ▶ Inteligentne i ekologiczne zarządzanie zasobami
- ▶ Łatwiejsza i szybsza analiza danych
- ▶ Zwiększenie kontroli sieci wodociągowej

MOŻLIWOŚCI SMARTFLOW

- ▶ Dane dotyczące stanu sieci w jednym systemie
- ▶ Jednoczesna wizualizacja sieci, analiza danych i alarmowanie o nieprawidłowościach
- ▶ Automatyczna analiza
- ▶ Dopasowanie metod diagnozy i analizy do potrzeb Klienta
- ▶ Analiza wielu parametrów
- ▶ Wdrożenie na dowolnym obszarze
- ▶ Możliwość przetwarzania danych w czasie rzeczywistym

WDROŻENIE SMARTFLOW W MPWIK WROCŁAW



**Miejskie Przedsiębiorstwo
Wodociągów i Kanalizacji
S.A. we Wrocławiu** jest jedną

z pięciu największych firm wodociągowo-kanalizacyjnych w Polsce. Spółka, jako odpowiedzialny przedsiębiorca, przy okazji swojej podstawowej działalności stawia na innowacyjne rozwiązania pozwalające chronić środowisko naturalne współpracując przy tym z uczelniami wyższymi oraz ośrodkami naukowo badawczymi. Działania te wspiera i rozwija Centrum Nowych Technologii MPWiK S.A. we Wrocławiu. To wewnętrzna jednostka, która realizuje projekty naukowo-rozwojowe, które mają za zadanie poszukiwanie i wdrażanie innowacyjnych technologii i rozwiązań w sferze głównych procesów biznesowych.

EFEKT WSPÓŁPRACY

- ▶ **500 mln** litrów zaoszczędzonej wody!
- ▶ **80%** powierzchni miasta objętej systemem
- ▶ Lokalizowanie najtrudniejszych w wykryciu awarii tzw. „**ukrytych wycieków**”
- ▶ Ograniczenie **9%** strat wody
- ▶ Lokalizowanie i usunięcie awarii w ciągu maksymalnie **72 h**

MPWiK W LICZBACH

DŁUGOŚĆ SIECI WODOCIĄGOWEJ:

2 037 KM

LICZBA PRZYŁĄCZY:

OK. 41 300

LICZBA HYDRANTÓW:

OK. 14 100

ŚREDNICE RUROCIĄGÓW:

80 - 1200 DN

LICZBA ZASUW:

62 700

LICZBA WODOMIERZY GŁÓWNYCH:

49 200

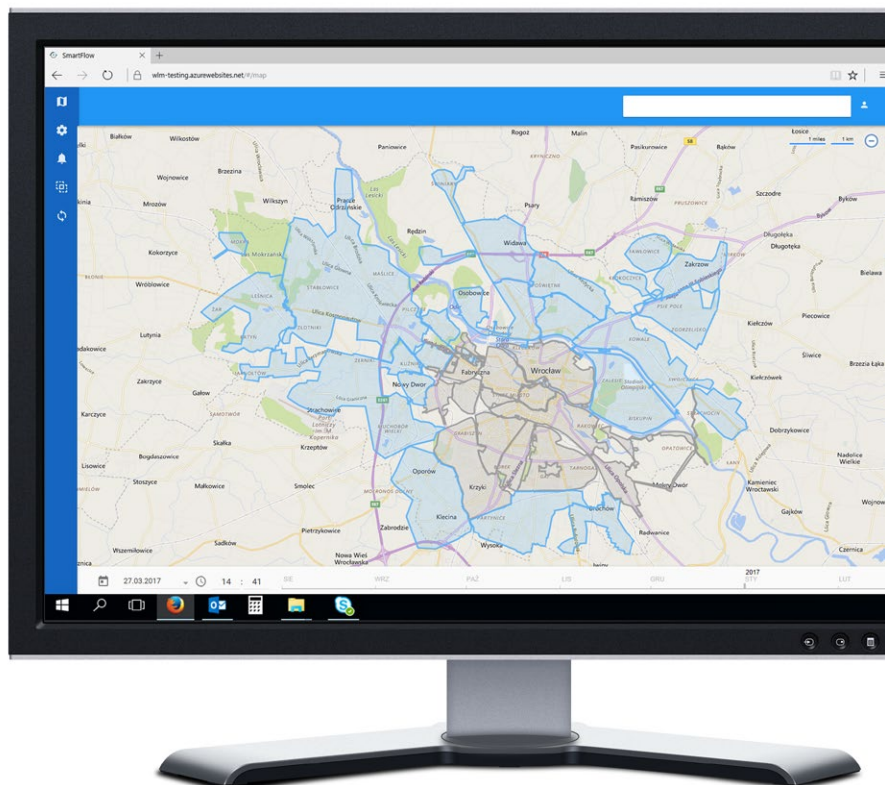


REFERENCJE

Aplikacja w łatwy i przejrzysty sposób pozwala na monitorowanie parametrów sieci wodociągowej. System powiadomień i alertów wskazuje dyspozytorom strefy DMA oraz punkty pomiarowe, w których zostały wykryte anomalie. Daje to możliwość szybszej i precyzyjniejszej reakcji służb wodociągowych na pojawienie się potencjalnego wycieku czy też nielegalnego poboru wody.

TOMASZ KONIECZNY

Dyrektor Centrum Nowych Technologii
MPWiK S.A. we Wrocławiu

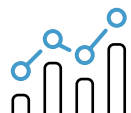




ZRÓWNOWAŻONA GOSPODARKA
ZASOBAMI WODNYMI TO:



EKOLOGIA - PRZECIWDZIAŁANIE SUSZY HYDROLOGICZNEJ



EFEKTYWNOŚĆ - SZYBSZA REAKCJA NA AWARIE



EKONOMICZNOŚĆ - MINIMALIZOWANIE STRAT WODY I ENERGII

SKONTAKTUJ SIĘ Z NAMI

 **Future Processing**

ul. Bojkowska 37A
44-100 Gliwice

+48 324 384 306
smartflow@future-processing.com
www.smart-flow.eu
www.future-processing.pl

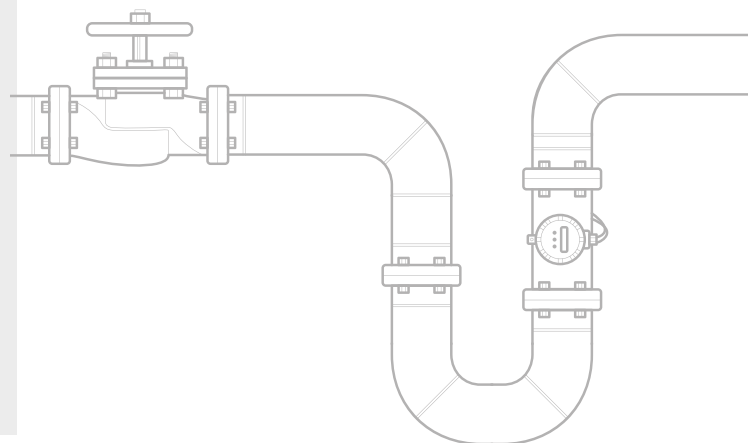
WSPIERAMY ZARZĄDZANIE SIECIĄ

KOMPLEKSOWA USŁUGA

- **Organizujemy warsztaty, by poznać przedsiębiorstwo i jego potrzeby**
- **Przeprowadzamy audyt:**
 - systemów informatycznych
 - infrastruktury
 - procesów biznesowych
- **Przygotowujemy indywidualną ofertę dostosowaną do:**
 - infrastruktury i systemów informatycznych
 - potrzeb i procesów przedsiębiorstwa
 - mierzonych wskaźników
- **Rekomendacja usprawnień**
- **Wsparcie techniczne i usługa gwarancyjna**

SYSTEM SZYTY NA MIARĘ

Dowiedzcie się, co zyskacie wdrażając SmartFlow. Nasi eksperci dopasują system do potrzeb, możliwości i stopnia rozwoju Waszego przedsiębiorstwa.



GOTOWOŚĆ TECHNOLOGICZNA PRZEDSIĘBIORSTWA

SmartFlow może funkcjonować w przedsiębiorstwach o różnych stopniach gotowości technologicznej i wspierać przedsiębiorstwo w rozwoju. System rozwija się wraz z przedsiębiorstwem.

0. STOPIEŃ GOTOWOŚCI TECHNOLOGICZNEJ. PRZEDSIĘBIORSTWO POSIADA:

- ▶ system billingowy, który agreguje dane z wodomierzy końcowych

1. STOPIEŃ GOTOWOŚCI TECHNOLOGICZNEJ. PRZEDSIĘBIORSTWO POSIADA:

- ▶ system billingowy, który agreguje dane z wodomierzy końcowych
- ▶ bazę GIS zbierającą dane o sieci wodociągowej

2. STOPIEŃ GOTOWOŚCI TECHNOLOGICZNEJ. PRZEDSIĘBIORSTWO POSIADA:

- ▶ system billingowy, który agreguje dane z wodomierzy końcowych
- ▶ bazę GIS zbierającą dane o sieci wodociągowej
- ▶ infrastrukturę pomiarową umożliwiającą monitorowanie sieci wodociągowej za pomocą aplikacji SmartFlow

Stopień gotowości przedsiębiorstwa



Dane dotyczące sprzedaży wody



Cyfrowe odwzorowanie sieci wodociągowej



Infrastruktura pomiarowa

Korzyści z wdrożenia aplikacji SmartFlow	Stopień gotowości przedsiębiorstwa		
	0	1	2
Prawidłowe zbilansowanie sieci pod względem zakupowym i sprzedażowym	✓	✓	✓
Informacja o awarii sieci na podstawie zużycia nocnego	✓	✓	✓
Poprawa jakości usług	✓	✓	✓
Konieczność dokonania inwentaryzacji, a co za tym idzie uzupełnienie wiedzy o stanie infrastruktury i dokonanie analizy, która pozwoli na dobór infrastruktury pomiarowej oraz systemów odwzorowania sieci wodociągowej	✓	✓	✓
„Uszczelnienie” portfela przedsiębiorstwa	✓	✓	✓
Usprawnienie komunikacji i przepływu informacji w przedsiębiorstwie	✓	✓	✓
Wyjście naprzeciw przepisom nowelizacji prawa wodnego	✓	✓	✓
Możliwość pozyskiwania nowych źródeł finansowania	✓	✓	✓
Poprawienie wizerunku przedsiębiorstwa poprzez inwestycje w innowacyjne rozwiązania	✓	✓	✓
Szczegółowa wiedza o infrastrukturze		✓	✓
Efektywne usuwanie awarii		✓	✓
Pozyskiwanie danych do działań inwestycyjnych		✓	✓
Bieżąca analiza wpływu inwestycji na sieć		✓	✓
Uporządkowanie sieci			✓
Zlokalizowanie miejsca awarii			✓
Kompleksowe zarządzanie siecią			✓
Sprawne zarządzanie zasobami ludzkimi			✓
Integracja i korelacja danych systemów: sprzedażowych, geoinformatycznych, monitoringu sieci			✓
Zarządzanie inwestycjami			✓

CZEKAMY NA KONTAKT

Z przyjemnością opowiemy o szczegółach związanych z wdrożeniem systemu SmartFlow i pokażemy jak wraz z systemem może rozwijać się Wasze przedsiębiorstwo.



ul. Bojkowska 37A
44-100 Gliwice

+48 883 780 488
smartflow@future-processing.com
www.smart-flow.eu
www.future-processing.pl